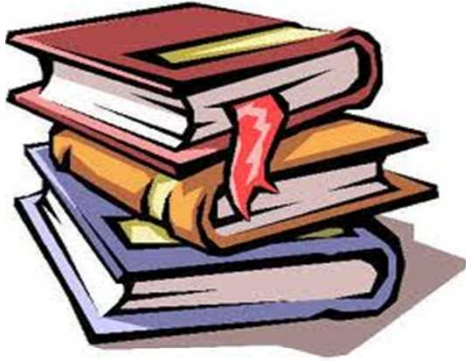




ZEN E A ARTE DE MANUTENÇÃO DE MOTOCICLETAS UMA INVESTIGAÇÃO SOBRE VALORES

**COMPLEXIDADE, CONHECIMENTO E SOCIEDADE EM REDES
PROF AIRES J ROVER**

GRUPO 7
MARCELO ROTTA, MAURÍCIO ROTTA E PRISCILA VIEIRA



1º encontro: Capítulo 1 ao 5 (pg 01 a 70)

2º encontro: Capítulo 6 ao 10 (pg 71 a 120)

3º encontro: Capítulo 11 ao 14 (pg 121 a 174)

4º encontro: Capítulo 15 ao 18 (pg 175 a 228)

5º encontro: Capítulo 19 ao 24 (pg 229 a 290)

6º encontro: Capítulo 25 ao 28 (pg 291 a 352)

7º encontro: Capítulo 29 ao 32 (pg 352 a 408)



Por onde começar?

Esse é o problema, por onde começar...

Para chegar ao John a gente precisa regredir cada vez mais, e quando regride mais precisa regredir, até que o que parecia ser um pequeno problema de comunicação se transforma numa profunda especulação filosófica.



Aceitação



Maturana e Varela: “(...) a aceitação do outro é fundamental para que o ser observador ou autoconsciente possa aceitar plenamente a si mesmo.”



A faca de Fedro



Dicotomia do mundo, duas formas de compreensão do mundo: clássica e romântica.

- **Clássica**, vê o mundo acima de tudo como a própria forma subjacente.
- **Romântica**, o vê em termos de aparências imediatas.

Visão de um punhado de areia, na visão clássica é categorizado os grãos, separados em montes, divididos e classificados, por cor, tamanho, etc. Já a **visão romântica preocupa-se com o monte de areia como um todo**. Ambas visões são válidas e incompatíveis. Portanto, é necessário descobrir uma maneira de encarar o mundo que não viole nenhuma das duas formas de conhecimento e que as funda numa só. Tal visão de mundo não desprezaria a seleção dos grãos, nem a contemplação do monte de areia em si. Em vez disso, **tentaria dirigir a atenção para a interminável planície de onde foi retirada a areia**.



A faca de Fedro



A **modalidade clássica** parte da razão e obedece a normas

A **modalidade romântica** baseia-se na inspiração, na imaginação, na criatividade e na intuição.

Consciência



Temos ciência dos milhões de coisas que nos rodeiam, essas formas em transformação, percebemos essas coisas, mas **não tomamos realmente consciência delas**, a menos que tenha algo que **nos chame a atenção ou que estamos pré-dispostos a ver.**



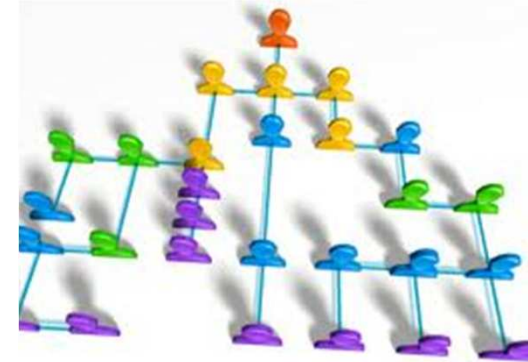
Discriminação



A discriminação é a divisão do universo consciente em diversas partes. Preto e branco. Antes e depois. Isso e aquilo. Aqui e ali.

Exemplo: um punhado de areia parece uniforme à primeira vista, mas ao olharmos para ele, mas variado eles nos parece.

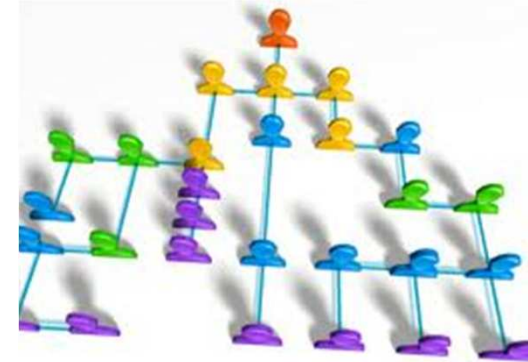
Estrutura



“Enquanto dividia a motocicleta em partes cada vez maiores, eu estava construindo uma estrutura.”

O item “motocicleta” contém divisões componentes e funções. E essas divisões contém subitens. Isto é, um sistema real.

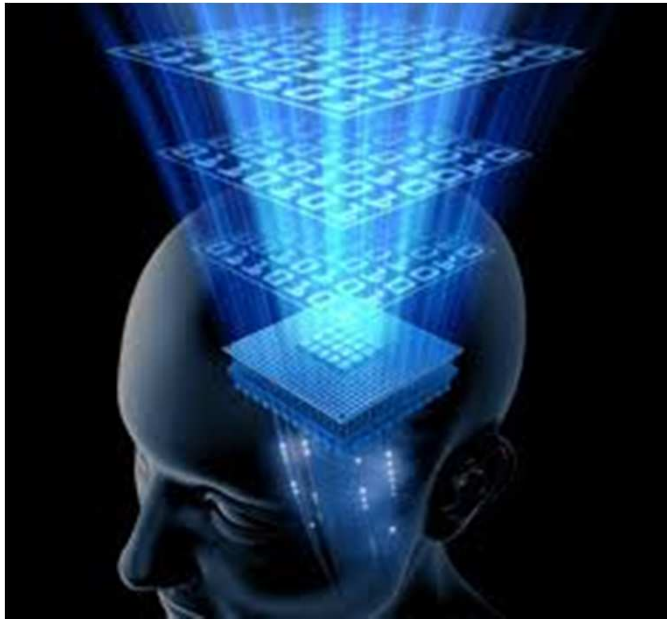
Hierarquia



Hierarquia, a estrutura das idéias, tem sido fundamental no conhecimento ocidental. Desde os antigos impérios temos nos organizados desta maneira.

As pessoas chegam a uma fábrica e realizam um serviço completamente isento de significado, das 8hs a 17hs, sem questionamento, porque a estrutura assim exige. E **não adianta destruir a fábrica se não mudarmos nosso modelo atual de pensamento sistemático.**

Lógica



A orientação dentro da hierarquia é a lógica, que pode ser **indutiva** ou **dedutiva**.

- Indutiva, começa com o exame e permite chegar a conclusões gerais, raciocínio a partir das experiências particulares, visando as verdades gerais.
- Dedutiva, o processo é inverso, começamos com o conhecimento geral e prevemos uma observação específica.

Método científico

- (1) Exposição do problema
- (2) Hipóteses sobre a causa do problema;
- (3) Experiências destinadas a testar cada hipótese;
- (4) Resultados previstos das experiências;
- (5) Resultados observados; e
- (6) Conclusões a partir dos resultados das experiências.

O que encurta o período de sobrevivência das verdades existentes é o volume de hipóteses oferecidas para substituí-las. **Quanto mais se olha, mais se vê.**



FIM



UNIVERSIDADE FEDERAL
DE SANTA CATARINA

